



名條黏貼處

創辦人 / 許國雄
 發行人 / 邱明源
 主編 / 許德仁 執編 / 蔡靜汶
 編印 / 東方技術學院圖書及資訊中心
 電話 / 07-6939552-6 (圖書組)
 07-6939558-9 (資訊組)

I S S N / 1818-6068
 出刊 / 中華民國九十八年六月二十日
 創刊 / 中華民國九十三年五月二十日
 地址 / 高雄縣湖內鄉 829 東方路 110 號
 網址 / http://library.tf.edu.tw
 E-Mail / tflib@mail.tf.edu.tw

本期要目

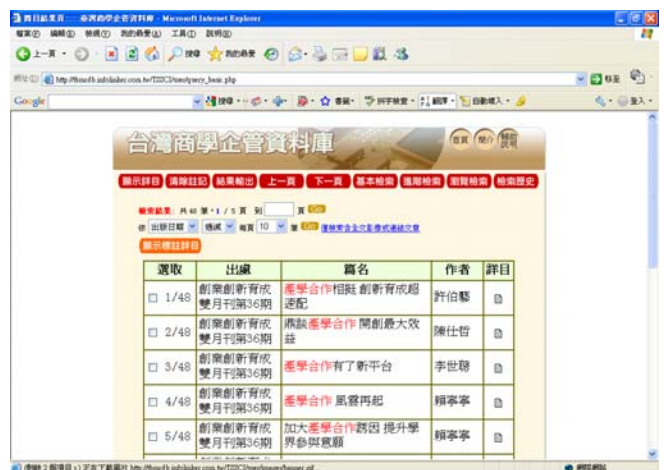
- ◆ 主題館-台灣商學企管資料庫
- ◆ 風訊-圖資中心訊息
- ◆ 圖書館剪影-花絮
- ◆ 校務行政系統
 - 【智慧財產管理實務班】東方技術學院專班
 - 資料庫遠端認證服務
- ◆ 圖書館報一報
 - TAEBIC 電子書檢索技巧



主題館 台灣商學企管資料庫

《台灣商學企管資料庫》永久使用

《台灣商學企管資料庫》收錄近年來臺灣地區出版之學術期刊，包含公私立大學出版之學報，及主要學會出版之相關期刊共 52 種。另外也從一般性商業期刊中精選出學術界所重視的期刊共 31 種，為國內收錄學術期刊最多的商學資料庫。其中並同時收錄《TSSCI 臺灣社會科學引文索引資料庫》中管理與經濟學門正式名單及觀察名單共 12 種期刊，皆為目



前商學企管研究者重視的重要資訊。本資料庫由銘傳大學管理學院黃院長主持規劃，歷經三年之蒐集與整理，匯整近年來國內重要學術期刊中與商學企管相關之文獻。

連線網址 http://tbmcdb.infolinker.com.tw/TSSCI/user/query_basic.php

風訊 風拂袖，新知落手中

1. 暑假開館時間：週一~四為開館日，週五~日為閉館日。每日開館時段為早上 8:30~16:00。
2. 98 學年度圖書預算共計 300 萬元，各系科圖書預算比例以學生人數 50%，基本 10%、借閱率 25%、入館率 15%計算，請各系科讀者進入圖書館時，持教職員證或學生證刷卡進入圖書館，本學期刷卡入館人次列入下學年度各系科圖書採購比例。
3. 中心圖書館於 98 年 5 月 14 至 15 日由館長同組長參加國立中正大學舉辦之「九十七學年度全國大專校院圖書館館長聯席會議」，與國內各大專校院圖書館館長互動研討，掌握國際圖書館暨資訊界之最新趨勢，協助圖書館館務發展及推動。
4. 「性別平等」書展於圖書館一樓展示區，展示至 6 月 30 日。
5. 3-5 月新進圖書於一樓新書展示區供讀者自行取閱，請讀者踴躍借閱。
6. 2009 年臺灣學術電子書聯盟電子書已開通，敬請踴躍使用。

序號	產品名稱	連結網址	冊數
1	Cambridge eBook collections 電子書 (1997-2008 年共 1679 個 Titles 全文)	http://fit.cambridge.patron.eb20.com/	1679
2	NetLibrary 電子書 -Education/Psychology 教育心理主題 (2006-2008 共 236 個 Titles 全文)	http://www.netlibrary.com/	236
3	OVID Lippincott Williams & Wilkins Medical Collection 醫學主題電子書 343 titles	http://ovidsp.ovid.com/ovidweb.cgi?T=JS&MODE=ovid&PAGE=main&DBC=y&NEWS=n&D=baov	343
4	Oxford Scholarship Online Collection 牛津線上學術電子書 (2008-2009 年共 734 個 Titles 全文)	www.oxfordscholarship.com	734
5	Columbia University Press 電子書	http://www.igpublish.com/columbia-ebooks	1318
6	Gale (Award Winners & Social Reference Collections 258 筆 Titles) 電子書	http://infotrac.galegroup.com/itweb/twnsc121	571

7. 暑假長期借閱服務起跑囉!讀者只要在規定時間內如往常般辦理借書，一律自動享有長期借閱之服務，短期借書者則隨時都可歸還。開放時間及長期到期日如下：
 - 1).開放日期：98 年 6 月 19 日起。
 - 2).長期借閱到期日：98 年 9 月 27 日(日)不得續借。
 - 3).開學日起恢復一般程序作業
 - 4).借閱冊數與逾期罰則：請參閱東方技術學院圖書及資訊中心圖書館閱覽及借閱規則。

8. 2009 年資料庫清單如下: (請參見網頁 <http://library.tf.edu.tw/libdata.htm>)

序號	資訊系統	系統中譯名稱	語文	期限	適用系所
C01	中文電子期刊服務	Chinese Electronic Periodical Services	中文	2009.01.01-2009.12.31	不限
C02	中文電子學位論文服務	Chinese Electronic Theses and Dissertations Service	中文	2009.01.01-2009.05.15	不限
C03	中國大百科全書		中文	永久	不限
C04	世界美術資料庫	Art	中文	2009.01.01-2009.12.31	美工/室設/流設/視傳
C05	台灣商學企管資料庫		中文	買斷·永久使用	觀光 /食品 /行銷 /觀光 /應外 /妝管
C06	光華雜誌智慧藏		中文	永久	不限
C07	故宮線上	Digital Archive of China Treasures	中文	2009.01.01-2009.12.31	不限
C08	聖典中文電子書資料庫-900 冊		中文	2008/07/07- 2009/07/07	不限
C09	慧科大中華新聞網		中文	2009.01.01-2009.12.31	不限
C10	數位出版品資訊網		中文	2008/07/07- 2009/07/07	不限
E01	Dissertations & Theses(PQDT)	美加地區博碩士論文	西文	2009.01.01-2009.12.31	不限
E02	Early English Books Online -EEBO (Chadwyck-Healey)		西文	永久	觀光 /行銷 /傳播 /美工 /室設 /流設 /應外 /妝管
E03	EBSCO - ERIC		西文	2009.01.01-2009.12.31	不限/通識
E04	EBSCO - Funk & Wagnalls New World Encyclopedia		西文	2009.01.01-2009.12.31	不限
E05	EBSCO - Library, Information Science & Technology Abstract (LISTA)		西文	2009.01.01-2009.12.31	不限
E06	EBSCO - MAS Ultra - School Edition		西文	2009.01.01-2009.12.31	不限
E07	EBSCO - Military & Government Collection		西文	2009.01.01-2009.12.31	不限
E08	EBSCO - Primary Search		西文	2009.01.01-2009.12.31	不限
E09	EBSCO -Animals		西文	2009.01.01-2009.12.31	不限
E10	EBSCO -The Serials Directory		西文	2009.01.01-2009.12.31	不限
E11	EBSCOhost Web--Academic Search Elite	綜合學科參考類全文資料庫普及版	西文	2009.01.01-2009.12.31	不限
E12	Eighteenth Century Collections Online -PAO (Chadwyck-Healey)		西文	永久	觀光 /行銷 /傳播 /美工 /室設 /流設 /應外 /妝管
E13	Grolier Multimedia Encyclopedia Online	葛羅里學術百科全書線上資料庫	西文	2009.01.01-2009.12.31	不限
E14	IET Digital Library	IDL 電子電機資料庫	西文	2009.01.01-2009.12.31	電資系/ 電機系/化材系
E15	NetLibrary	電子圖書	西文	永久	不限
E16	OCLC FirstSearch		西文	2009.01.01-2009.12.31	不限
E17	Oxford Journals Digital Archive (OJDA) - Humanities, Law and Social Science (1849~1995)	《牛津大學電子期刊過刊·人文、法律、社會科學類》(1849~1995)	西文	2010.13.31	不限
E18	Periodicals Archive Online -ECCO (Gale)		西文	永久	觀光 /行銷 /傳播 /美工 /室設 /流設 /應外 /妝管
E19	Science Resource Center		西文	2009.01.01-2009.12.31	不限
E20	Social Theory		西文	2009.01.01-2009.12.31	不限
E21	Springer Online Journal Archive (SOJA)		西文	永久	不限
E22	The Making of the Modern World -MOMW (Gale)		西文	永久	觀光 /行銷 /傳播 /美工 /室設 /流設 /應外 /妝管
E23	The Serials Directory		西文	2009.01.01-2009.12.31	不限
E24	WilsonWeb		西文	2009.01.01-2009.12.31	不限

9. 新增下列試用資料庫(<http://library.tf.edu.tw/libdata-t.htm>)，資料庫介紹及連線方式請參閱圖書館網頁
- 1). 2009 版權年 SpringerLink 英文電子書資料庫
 - 2). Discovery 數位課程教學影片資料庫
 - 3). 日語資料庫 Nikkei Telecom 21. (試用日期至: 2009/7/10)
 - 4). 亞歷山大·美國歷史影音資料庫 (試用日期至: 2009 年 7 月底)
 - 5). 亞歷山大·心理諮商影音資料庫 (試用日期至: 2009 年 7 月底)
 - 6). 亞歷山大·浪漫時期文學資料庫 (試用日期至: 2009 年 7 月底)
10. 高雄縣政府文化局為建立智慧財產權保護、授權重要觀念、透過講座互動交流，於 98 年 6 月 24 日辦理「著作財產權」講座，藉由大家所關心的智財授權相關問題、案例分析與注意事項討論，加強民眾對「著作財產權」的認知。歡迎教職員踴躍參加，詳細資訊請參考網站 <http://lifelonglearn.cpa.gov.tw>。
11. 經濟部智慧財產局 98 年度「智慧財產專業人員培訓計畫」東方技術學院專班由高雄第一科技大學法律研究所辦理，本校人事室與圖資中心資訊組協辦本培訓除了將頒發 30 小時研習證明外，若考試通過並將獲得結訓證明乙張。
12. 中心資訊組於 97 學年度期間完成之資訊系統包括：二手書流通平台、住宿線上申請、就學貸款線上申請、研究所報名系統、各類學制成績(榜單)查詢、學生問題線上服務系統、服務學習成績維護查詢系統、學生獎懲線上申請、學生公假線上申請。已完成但尚於測試階段之系統包括進修部網路選課、弱勢學生就學補助系統修改、農漁民子女就學獎助、學生服務學習系統。目前設計中系統包括學程開排課系統、就業學程開課統計表、課程證明書、新生/轉學生人數及應收學雜費統計表、教學評量調查統計一覽表(隸屬單位)、學生健康檢查系統。
13. 資訊組學生自學電腦教室，為統計學生使用量，並且避免學生於正課的時段至自學教室，本學期建置管理系統；往後使用者需刷卡登入方開啓螢幕電源。再刷卡即可登出。未登出者於中午或日夜間部下班時間會自動切斷螢幕電源。教職員工生均可依職員証、學生證條碼刷卡正常使用，惟學生於正課時段無法使用。

公告

為防堵豬流感(HINI新型流感
—上呼吸道感染，未發燒就有
傳染力，傳染力較SARS強)肆虐
全球，殺進東方，即日起圖書
及資訊中心施行蔓延防疫措施，凡有咳嗽打噴嚏等症狀之
讀者，建議入館時...

「請戴口罩防豬流感」

以免傳染給他人。

謝謝合作！



圖資中心 圖書館 敬啓
 98.04.30

圖書館花絮



▲ 電子書教育訓練



▲ 智慧財產管理實務班



▲ 智慧財產專業人員培訓



▲ 39 屆南區全國技能競賽



▲ 智慧財產權說明會



▲ 圖書館利用教育

校務行政 【智慧財產管理實務班】東方技術學院專班

經濟部智慧財產局 98 年度「智慧財產專業人員培訓計畫」

指導單位：經濟部智慧財產局 執行單位：國立台灣大學科際整合法律學研究所-TIPA 智慧財產培訓學院

培訓單位：國立高雄第一科技大學科技法律研究所/東方技術學院圖書及資訊中心資訊組·人事室

課程名稱	上課日期	時數
智慧財產權相關法律 (吳淑莉 教授)	6/13(六)上午 9:30-12:30	3
資訊科技與著作權 (吳淑莉 教授)	6/13(六) 下午 1:30~4:30	3
48. 數位內容之著作權基本問題及侵權~上(蔡明樹 律師)	6/17(三)下午 4:00~7:00	3
22. 著作權法及相關案例介紹~上(劉承慶 律師)	6/18(四)下午 4:00~7:00	3
22. 著作權法及相關案例介紹~下(劉承慶 律師)	6/24(三)下午 4:00~7:00	3
23. 網際網路與著作權 (程法彰 教授)	6/25(四)下午 4:00~7:00	3
51. 數位出版應注意之著作權問題 (曾鴻文 法官)	7/1(三) 上午 9:30-12:30	3
48. 數位內容之著作權基本問題及侵權~下(蔡明樹 律師)	7/2(四) 上午 9:30-12:30	3
數位教材製作與智慧財產權(上) (周 天 教授)	7/4(六) 上午 9:30-12:30	3
數位教材製作與智慧財產權(下) (周 天 教授)	7/4(六) 下午 1:30~4:30	3
結訓測驗時間：7/4(六)下午 4：30～5：00		

東方技術學院圖資中心

資料庫遠端認證服務

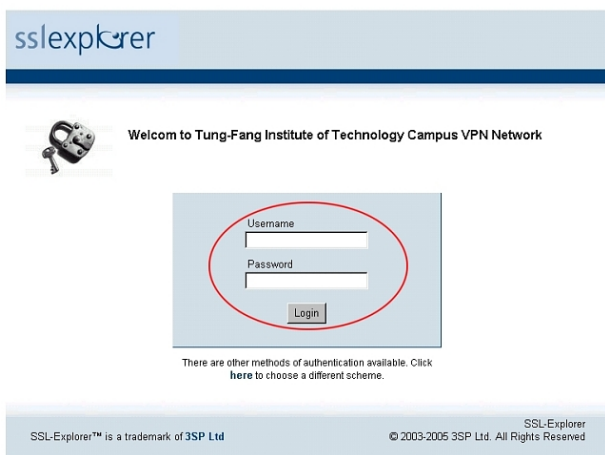
您只要透過此系統連線，即可在校外使用本校訂購之資料庫

跟著科技時代的腳步，學術資源數位化已是時代趨勢，不但能精簡書架空間，亦能完整保存絕版、冷門或較小眾的資料內容，另外結合檢索查詢的服務，也可讓有需要的使用者在各種資訊瀚海中，很順利發現並擷取美好的知識果實。

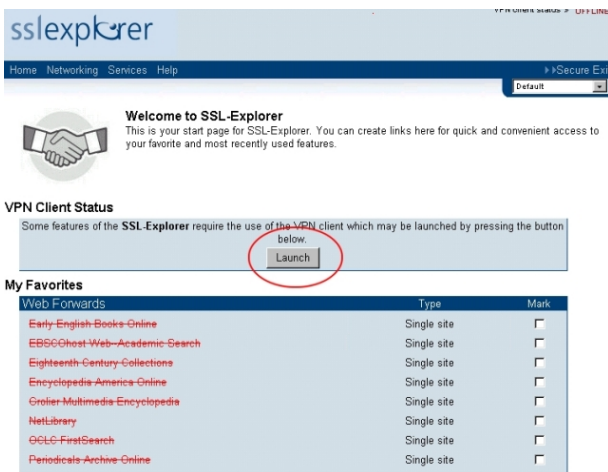
你知道嗎？在家裏也可以使用學校訂購的資料庫唷！也可以在家連線。經由資訊組協助架設 V P N，大家方便多了。透過 V P N 設定 即可方便擷取您所需的資料。歡迎大家踴躍使用唷！

使用方式

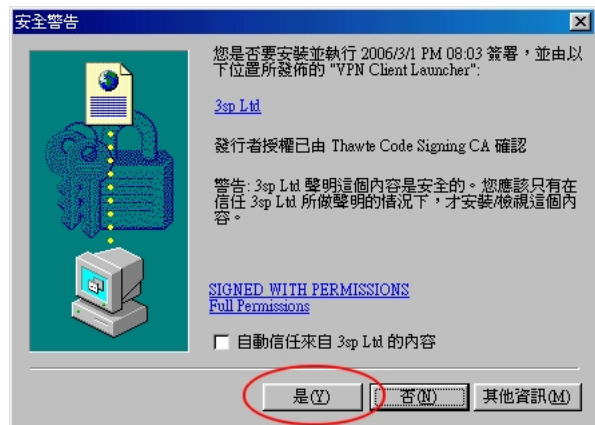
1. 連線至 <https://163.15.40.182>
2. ↓ 輸入學校分配給您的電子郵件信箱(例: 12345@mail.tf.edu.tw)及密碼。



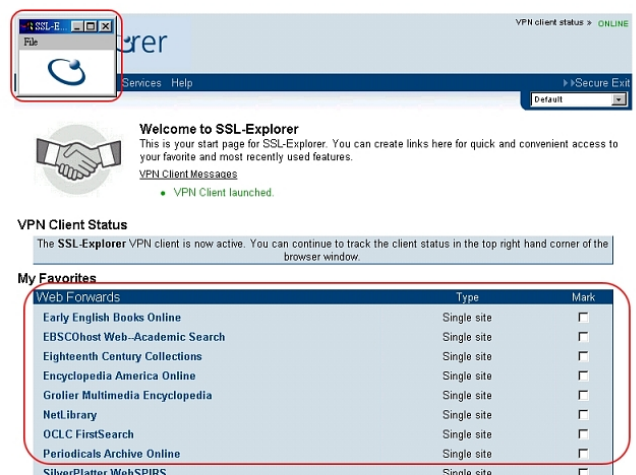
3. ↓ 此時下方所示資料庫尚無法連結(紅字劃線)，請點選「Launch」鈕，進行安裝 VPN Client Launcher。



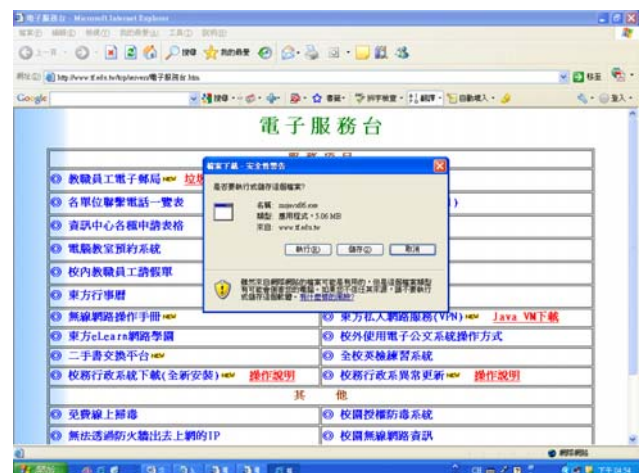
4. ↓ 點選「是」



5. ↓ 裝好後左上角會出現小圖示，此時下方資料庫已恢復可連線狀態，請直接點選欲使用之資料庫即可。

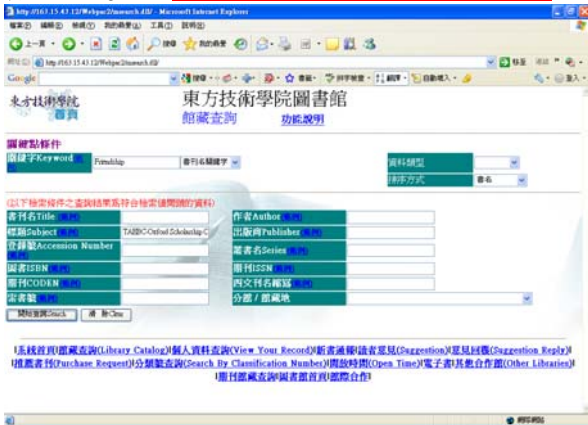


6. ↓ 如果有仍有無法顯示問等題，可以至網頁電子服務台下載(Java_VM)。



圖資報一報 TAEBIC 電子書檢索技巧

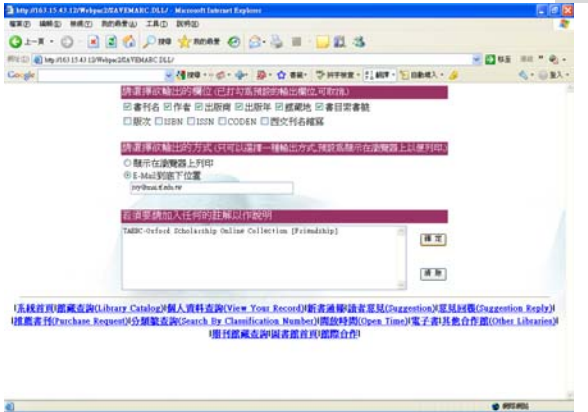
輸入關鍵字 **Keyword : Friendship**
標題 **Subject : TAEBIC-Oxford Scholarship Online Collection**



檢索結果如下，儲存標記之書目館藏資料。



在選擇選擇欲[輸出]的欄位]及[輸出的方式]後按[確定]



輸出成功訊息，表示完成。



點擊畫面中書目 [Aquinas on Friendship](#)。



出現書目資料 [[Aquinas on Friendship](#)]



點擊左下方連結點[書目 URL]，再點擊網址連結網址。



結果出現此本電子書首頁畫面。



館寶 館藏統計 截至 98 年 6 月

圖書		期刊		非書資料		資料庫	電子書	其他	合計
中文	西文	中文	西文	中文	西文				
146,666	23,754	433	147	10,141	4,088				
170,420		580		14,230		99	5081	437	188,958

爭排名 輕取書中智慧，淡然耀升榜中

98 年 04 月-98 年 06 月 中西文圖書借閱排行榜

中文	書名	索書號	西文	書名	索書號
1	吳教授居家風水樣樣通	294.1022/8853/2007//	1	John Howe:fantasy art workshop	751.4/H855/2007//
2	偷偷愛	857.7/885:2/2008//	2	150 best apartment ideas	747/C235/2006//
3	失物之書	873.57/8657:2/2007//	3	Advanced calculus:a friendly approach	515/K86/1999//
4	我是女王	855/864:3/2007/v.1/	4	Beginning partial differential equations	515.353/O58/1999//
5	反自殺俱樂部:池袋西口公園	861.57/8456/2007/v.5/	5	Bottle label collection.	741.692/B751/2003//
6	獵命師傳奇	857.83/8656-4/2008/v.2/	6	Boundary value problems:and partial differential equations	515.353/P888/2006//
7	捉鬼實習生	857.83/846:2/2007/v.4/	7	Fundamentals of momentum, heat, and mass transfer	620.106/F981/2001//
8	Love monster 愛的魔怪	947.41/8334:2/2004/v.6/	8	Green's functions and boundary value problems	515.43/S782/1998//
9	Love monster 愛的魔怪	947.41/8334:2/2005/v.9/	9	Interntaional design yearbook 16	745.405/I61//
10	Love monster 愛的魔怪	947.41/8334:2/2006/v.12/	10	Introductory applications of partial differential equations:with emphasis on wave propagation and 1995/c.2	531.1133/L218/

98 年 04 月-98 年 06 月 個人借閱排行榜

教師	讀者姓名	單位	學生	讀者姓名	單位
1	趙靖如	(教職)應用外語系	1	楊金彬	(學生)觀光與休閒管理系
2	裴慶興	(教職)應用外語系	2	李育欽	(學生)美術工藝系
3	吳忠華	(教職)觀光與休閒管理系	3	吳昱嫻	(學生)應用外語系
4	曾孟如	(教職)美術工藝系	4	洪靜儀	(學生)美術工藝系
5	呂青華	(教職)觀光與休閒管理系	5	楊伊萍	(學生)流行設計系
6	江鑑聲	(教職)電子與資訊系	6	李怡樺	(學生)傳播藝術系
7	長安靜美	(教職)應用外語系	7	薛弘麟	(學生)傳播藝術系
8	黃昭文	進修部專任教師	8	何桂寬	(學生)美術工藝系
9	何淑真	職員	9	林雨薇	(學生)應用外語系
10	林茂蓬	(教職)化妝品應用與管理系	10	劉于瑄	(學生)流行設計系

多媒體中心 98 年 04 月-98 年 06 月 十大名片賞析

1	鬼來電	6	陰陽師
2	咒怨 2	7	我的野蠻女友:蠻風再現
3	美國派之昏禮	8	魔戒三部曲:王者再臨
4	終極殺陣:雷霆霹靂	9	20 30 40
5	美國派	10	GTO 麻辣教師

中心圖書館開放時間 圖書資訊大樓

項目	時間	地點	項目	時間	地點
借還書服務	週二至週五：08：10-21：00	1F 流通櫃檯	自修區	週二至週五：08：10-21：00	B1F 閱覽室暨藝文中心
	週六：16：00-21：00			週六：16：00-21：00	
	週日至週一：08：10-17：00			週日至週一：08：10-17：00	
參考諮詢服務	週二至週五：08：10-21：00	1F 流通櫃檯 2F 綜合辦公室	閱覽區	週二至週五：08：10-21：00	1F 至 3F
	週六：16：00-21：00			週六：16：00-21：00	
	週日至週一：08：10-17：00			週日至週一：08：10-17：00	
館際合作	週一至週五：08：10-17：00	2F 期刊辦公室	多媒體服務	週一至週五：09：30-17：00	4F 多媒體中心

中心資訊組開放自由上機時間 數位教學大樓

週一至週五 08：00-22：00	週六 16：30-22：00	週日 8：00-17：30
-------------------	----------------	---------------

